

SPECIAL EDITION

**REGIONAL
ADVISORY COMMITTEE**

지역 자문위원



: NEW WORKS

LES NOUVELLES GALERIES

레스 누벨 갤러리

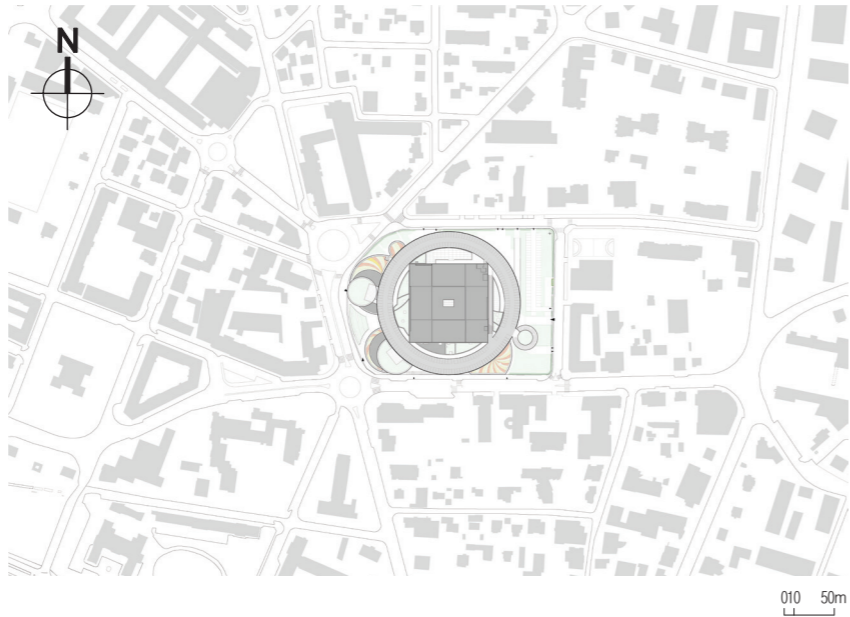
MANUELLE GAUTRAND ARCHITECTURE / Manuelle Gautrand

마누엘 고트랑 아키텍처 / 마누엘 고트랑



Location Annecy, France
Function Commercial facility
Total floor area 27,500m²
Photographer Luc Boegly

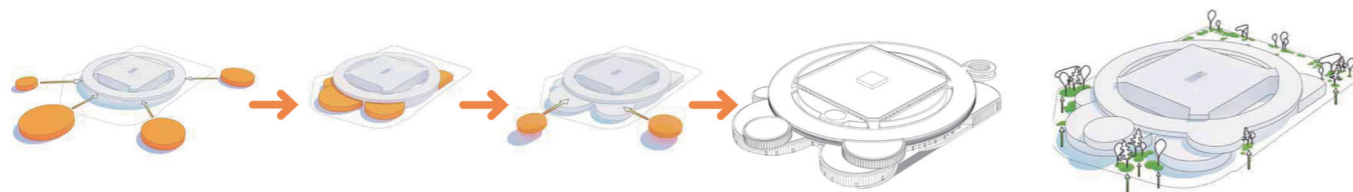
위치 프랑스 안시
용도 상업시설
연면적 27,500㎡
사진 록 뵈글리



Master plan



Model



Design process



SATELLITES HOUSING NEW STORES

Faced with these very pronounced circular forms, we did not want to dismiss them, but rather to embrace them by working on extended volumes that were also circular. The final perception is not at all one of an existing 1970s building with an unrelated extension, but rather one of a unified architecture, completely redesigned and contemporary.

The existing car park, in the form of a two-storey ring resting on piles, has been preserved; its curve unifies the entire project, and it was a natural decision to make use of the space beneath it to install the Nouvelles Galeries entrance mall, as well as most of the public spaces and facilities.

From this unifying space, several circular volumes slip in above or beneath the existing volumes of the circular car parks; they are like delicate, crystalline satellites that have reproduced in contact with the rings.

Variable in diameter, they are mostly arranged along the edges of the site in contact with the streets, making the project more visible and more welcoming; it is no longer the rings of the car park, tucked back at the centre of the site, that are initially visible, but instead the windows, entrances and cafe terraces that attract and lure in the public.

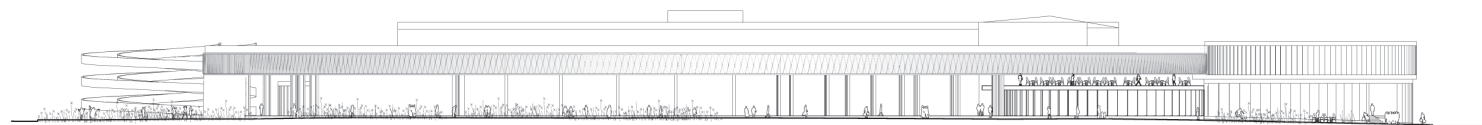
POROUS & PLEATED FACADES

The outer facades of these great circular forms are fully glazed.

Like glass pleats, they echo the concrete pleating that encloses the large rings of the car parks, whose openwork facade structure is formed of curved sections of precast concrete installed vertically around the rings. The effect is almost kinetic, distinguished by a regular vertical rhythm that gives an elegance and dynamism to the curving forms.

In turn, we too have created a vertical rhythm similar to that of the existing car park facades, echoing their almost kinetic dynamic.

Glass was chosen to ensure transparency and light; inset between the upper and lower concrete slabs, the glazed elements create a chiselled sequence of folds, alternately transparent and opaque. The envelopes encasing the large glazing panels are in grey anodised aluminium, a shade that is both neutral and luminous, creating a subtle play of reflections.



North-west elevation



South-east elevation

신규 매장이 있는 위성

매우 뚜렷한 원형 형태를 봤을 때 간과하지 않고 확장된 원형 볼륨을 작업하여 포용하고자 했다. 최종적으로 확장과 관련 없는 기존의 1970년대 건물이 아니라 완전히 재설계되고 현대적인 통합 건축물로 계획되었다.

더미 위에 놓인 2층 고리 형태의 기존 주차장은 보존되고, 곡선으로 프로젝트 전체가 연결되며, 아래 공간에 누벨 갤러리 입구 몰과 대부분의 공공 공간 및 시설을 설치하기로 자연스럽게 결정되었다.

이 통합 공간에서 여러 원형 볼륨이 원형 주차장의 기존 볼륨 위 또는 아래로 들어감, 마치 고리와 맞닿아 재현된 섬세하고 수정 같은 위성처럼 보인다.

반경이 가변적이며 대부분 거리와 접하는 대지의 가장자리를 따라 배치되어 프로젝트가 잘 보이고 환영하는 분위기가 조성된다. 처음에 보이는 것은 더 이상 대지 중앙에 끼워진 주차장의 고리가 아니라 사람들을 끌어들이는 창문, 입구, 카페 테라스다.

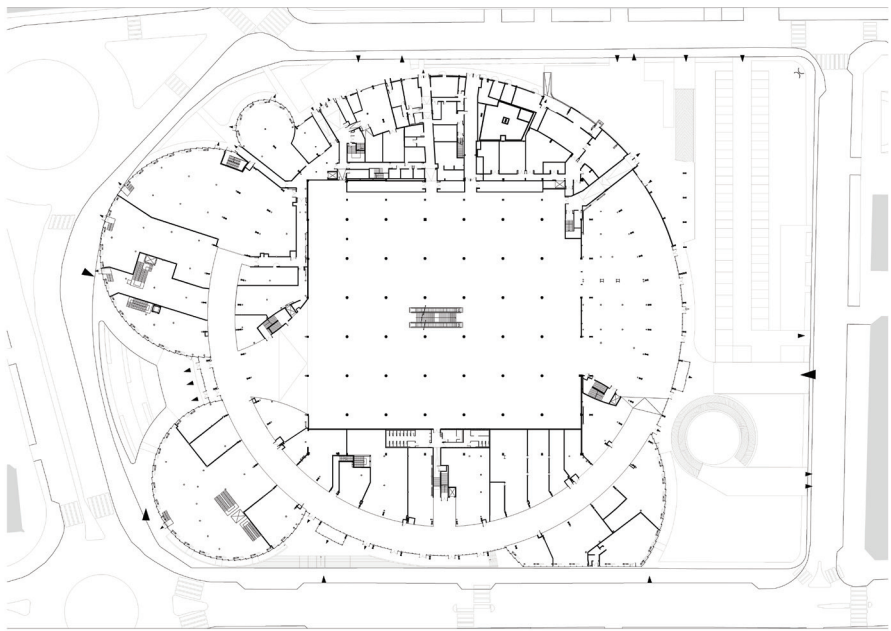
다공성의 주름진 파사드

거대한 원형 형태의 외부 파사드는 완전히 유리로 되어 있다.

유리 플리츠처럼 주차장의 큰 고리를 둘러싸는 콘크리트 주름을 반영한다. 개방형 파사드 구조는 고리 주위에 수직으로 설치된 프리캐스트 콘크리트의 곡선 부분으로 형성된다. 곡선 형태에 우아함과 역동성을 부여하는 규칙적인 수직 리듬으로 차별화되고 역동적이다.

교대로, 기존 주차장 파사드와 유사한 수직적 리듬을 만들어 운동적인 역동성을 반영했다.

투명성과 햇빛을 극대화하기 위해 유리를 선택했다. 상부 및 하부 콘크리트 슬래브 사이에 삽입된 유리 요소는 투명과 불투명을 번갈아 가며 조각 같은 일련의 주름을 만든다. 대형 유리 패널을 감싸는 외피는 양극 처리된 회색 알루미늄으로 되어 있으며, 중립적이면서도 빛을 발산하는 차양으로 반사 효과를 미묘하게 연출한다.



Floor plan